

**Kontakt:**  
tel. 58 676 55 39  
email: info@baltina.com.pl

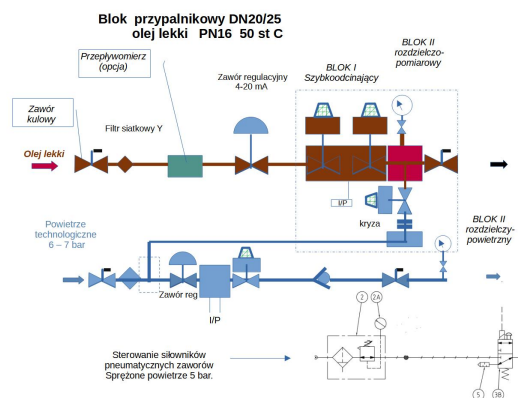
## **STACJA ZAWOROWA BALTINA STB**

**BALTINA**  
www.baltina.com.pl

**Wykonujemy stacje zaworowe według ustalonego z Klientem schematu.**

**Zastosowania : instalacje paliwowe przykotłowe i przypalnikowe  
z modułem podwójnego, szybkiego odcięcia.**

**Medium :olej ciężki, olej lekki, gaz ziemny, kondensat inne media także agresywne.  
Możliwość rozpylania i przedmuchu parą wodną lub powietrzem technologicznym.**



**Modyfikacje linii procesowych oraz formy zabudowy zgodnie z wymaganiami Klienta.**

**Możliwość opomiarowania lokalnego i zdalnego :  
ciśnienie, temperatura, przepływ.**

**Komponenty spełniają wymogi PED, SIL, ATEX, PN-EN161,  
PN-EN ISO 23553-1, EN10204 : 3.1**

**Parametry techniczne:**

**DN15-DN40 (DN150 dla gazu )**

**Ciśnienie maksymalne medium: 10 MPa**

**Temperatura maksymalna medium: 420 stopni C**

**Ciśnienie sterowania pneumatycznego 4-6 bar**

**Pozostała oferta :**

**ELEKTROZAWORY PRZEPUSTNICE ZAWORY KULOWE  
POMPY I NAPĘDY FILTRY PROCESOWE**